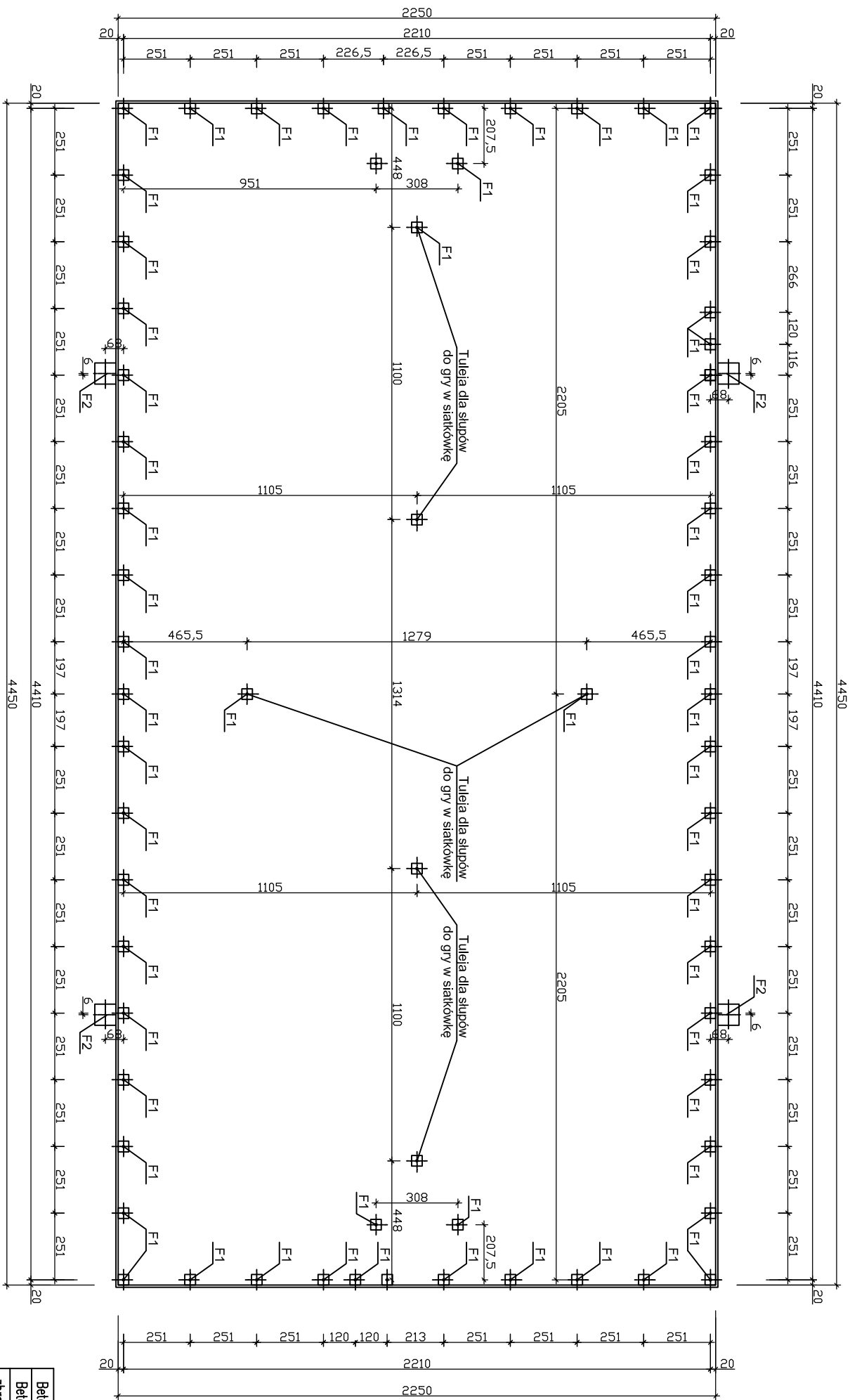


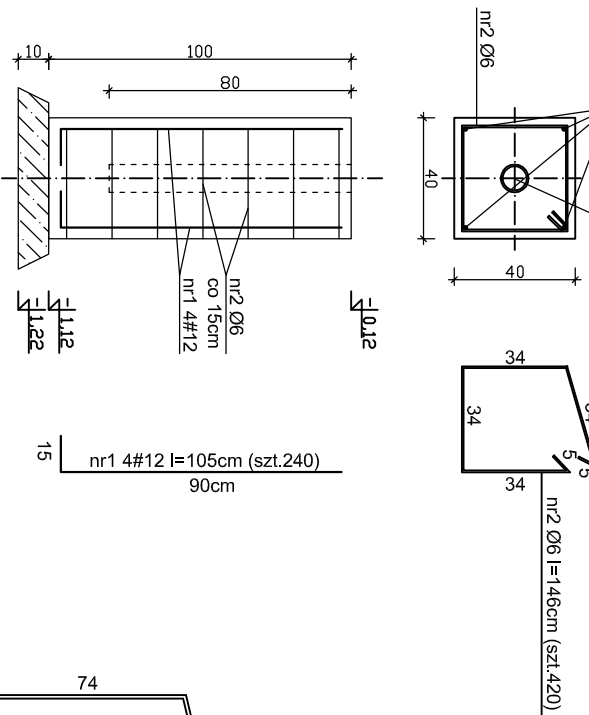
FUNDAMENTY



Stopa F-1 (szt.60)

1:25

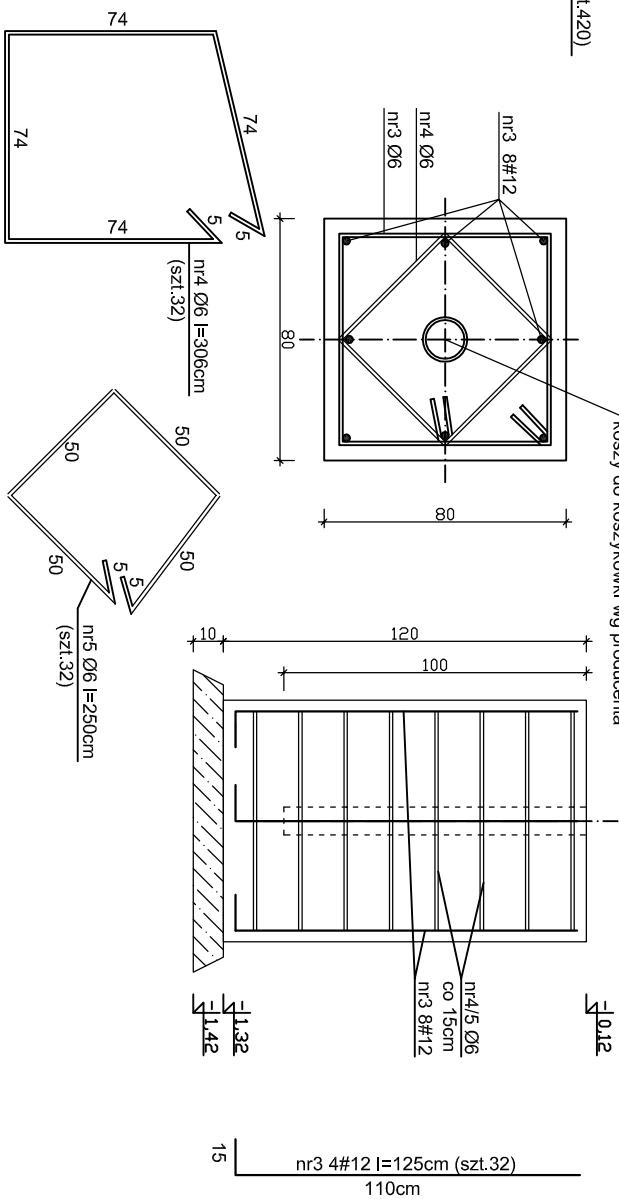
tuleja stalowa do mocowania słupków
ogrodzenia i bramki wg producenta



Stopa F-2 (szt.4)

1:25

tuleja stalowa do mocowania słupów
koszy do koszykówki wg producenta



Przed wytyczeniem fundamentów i montażem tulei sprawdzić położenie zgodnie z wytycznymi producenta.

Beton B20 W6 (C16/Z0) – konstrukcja
Beton B7,5 – podkład
Zbrojenie # A-III (34GS) ø A-I (St3SK-b)
klasa strodziwiska KX2 otulina (spód) $C_{nom}=50mm$ otulina (sciany) $C_{nom}=30mm$ maksymalny stosunek $W/c < 0,6$ min. zawartość cementu 280kg/m ³

zakład inżynierii środowiska									
ul. Armii Krajowej 12/18, 88-100 Inowrocław tel. (0-52) 355 22 15									
Tytuł projektu		Przebudowa boiska wielofunkcyjnego na terenie Zespołu Szkół Ponadgimnazjalnych nr 4 w Inowrocławiu							
Tytuł rysunku		Fundamenty							
Obiekt/adres		Boisko wielofunkcyjne ul. Krzymińskiego 8, 88-100 Inowrocław							
Inwestor/adres		Powiat Inowrocławski ul. Prezydenta Franklina Roosevelta 36-38, 88-100 Inowrocław							
Projektował		mgr inż. Michał Miklas		KUP/0102/PWOK/07		15.04.14			
Sprawdził		mgr inż. Włodzimierz Miklas		GT-III-7210/74/76		15.04.14			
						nr upr.			
						Data			
						Podpis			
Faza		PB		Skala		1:200/25		Arkusze	
								A - 1	