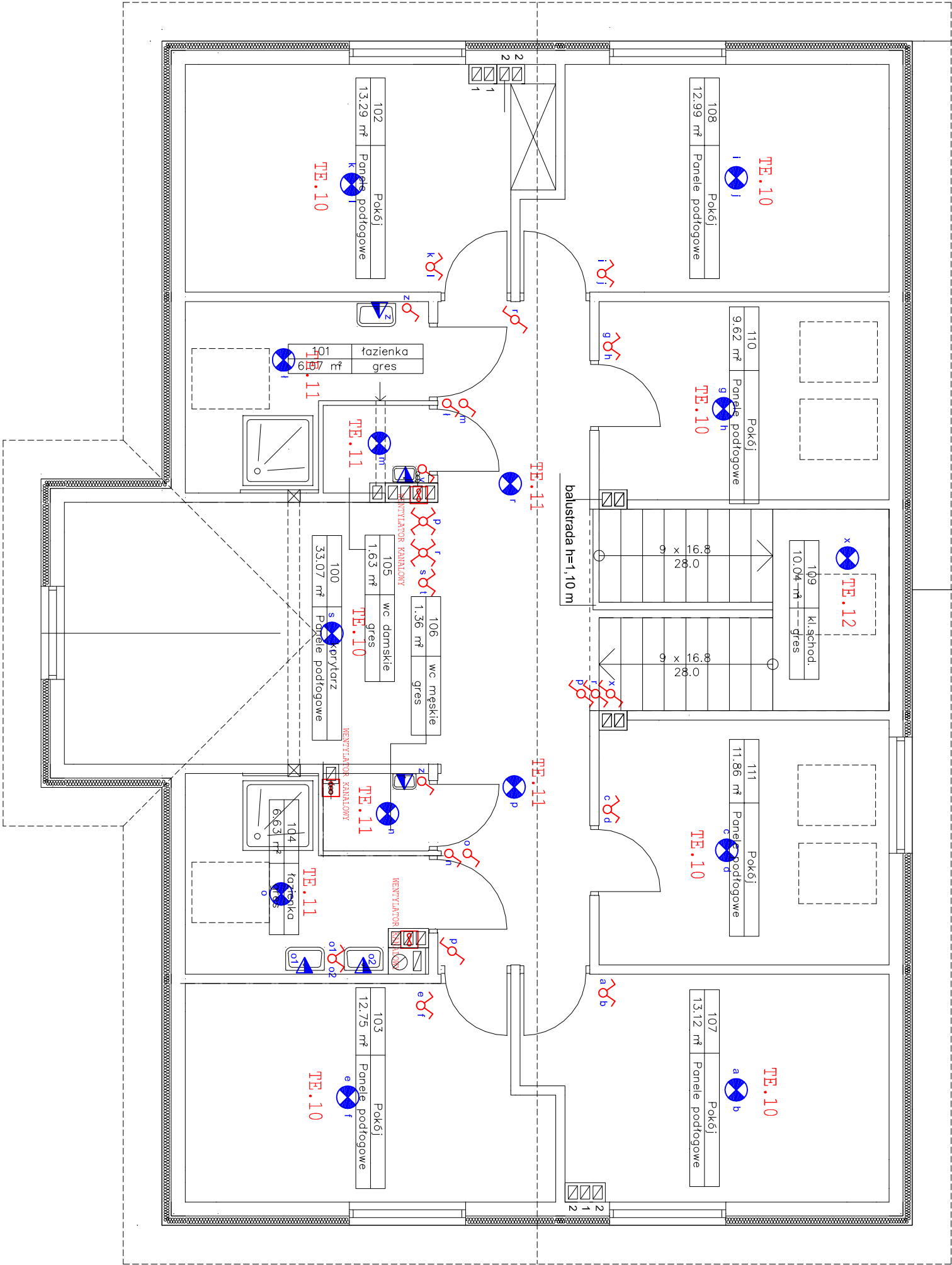


14/14

14/14

14/14

piętro



Nazwa inwestycji: **BUDYNEK MIESZKALNY JEDNORODZINNY**

Adres budowy: **GNIEWKOWO,  
UL. DWORCOWA 9, DZ. NR 578/28**

Inwestor: **POWIAT INOWROCŁAWSKI  
UL. F.D ROOSEVELTA 36-38  
88-100 INOWROCŁAW**

PROJEKT BUDOWLANY			
Treść rysunku: <b>INSTALACJA OŚWIETLENIA - RZUT PIĘTRA</b>			
Data: Październik 2012 r.		Rys. Nr 4	
Projektował: Edward Kozłowski	AUB-KZ-7210/199/89	Podpis	