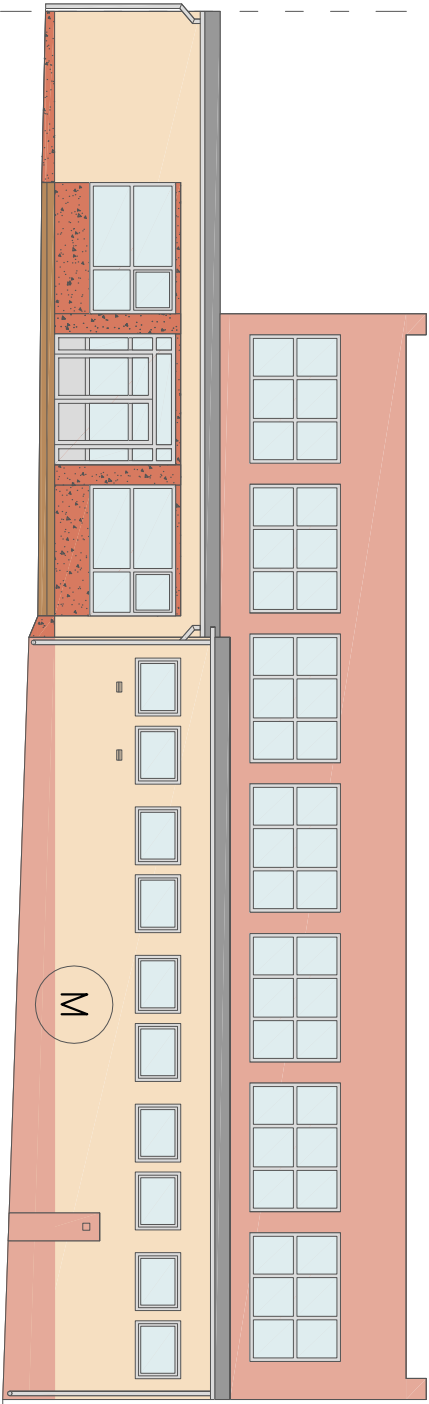
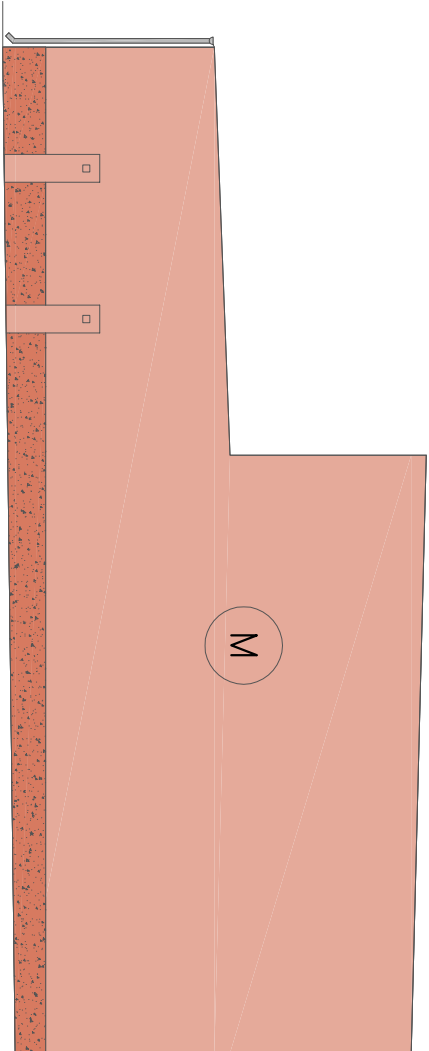


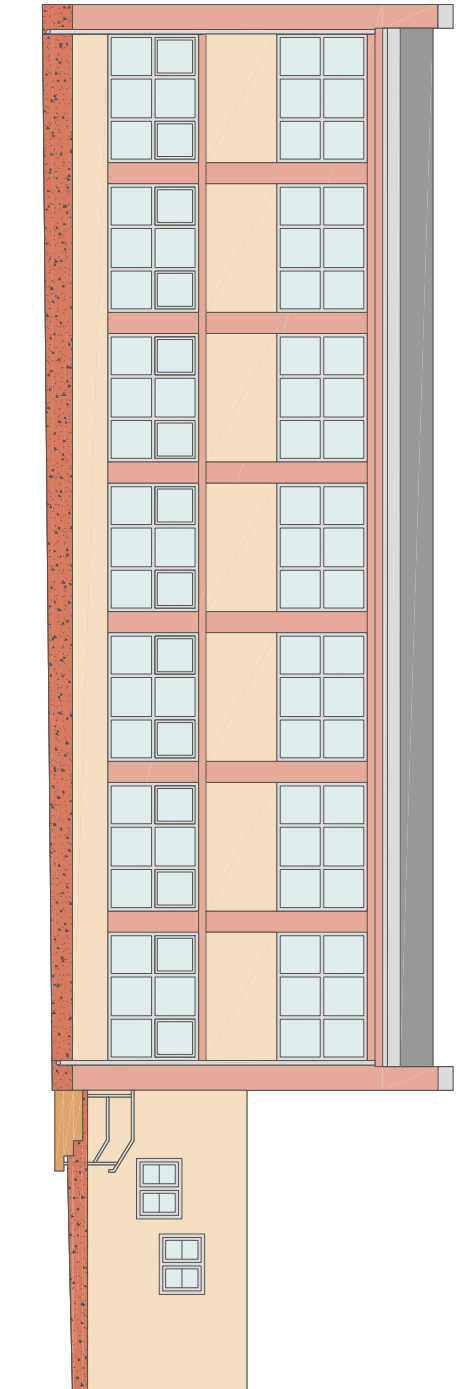
Elewacja północno-zachodnia



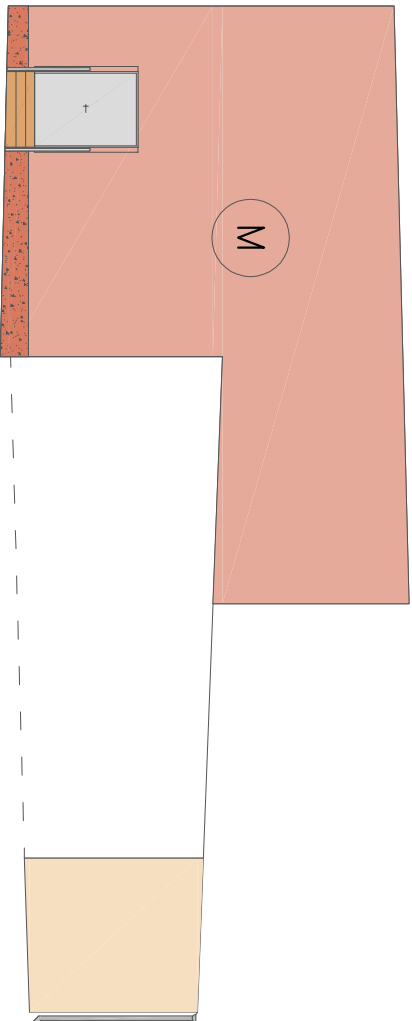
Elewacja południowo-zachodnia



Elewacja południowo-wschodnia



Elewacja północno-wschodnia



ZESTAWIENIE KOLORÓW – PALETA BARW ”DRYVIT”

- Ameristone T
- 203 Sonora
- 315 State Fair
- 464 Lite Cinnamon

M - fragmenty ścian docieplonych przewidziane do malowania

Uwagi:

- Faktura tynku - SANDPEEBLE
- na rysunku pominięto urządzenia, elementy instalacji i inne drobne elementy.
- oddień kolorów na rysunku może nieznacznie różnić się od kolorów z próbnika.

zakład inżynierii środowiska									
ul. Armii Krajowej 12/18, 88–100 Inowrocław tel. (0-52) 355 22 15									
Temat		Wymiana pokrycia dachowego wraz z dociepleniem II L.O. w Inowrocławiu							
Tytuł rysunku		Kolorystyka elewacji sali gimnastycznej							
Obiekt/adres		Budynek II Liceum Ogólnokształcącego w Inowrocławiu ul. Konopnickiej 15, 88-100 Inowrocław							
Inwestor		II Liceum Ogólnokształcącego w Inowrocławiu ul. Konopnickiej 15, 88-100 Inowrocław							
Projektował		mgr inż. Michał Miklas		KUP/0102/PWOK/07		nr	upr.	Data	
Sprawdził		mgr inż. Włodzimierz Miklas		GT-III-7210/174/76		nr	upr.	Data	
Faza		PB		Skala		1:150		Arkusz	
								A-9	
								Podpis	